

# 马尔太虫通用型荧光 PCR 检测试剂盒

## 背景和原理 Backgrounds and Principles

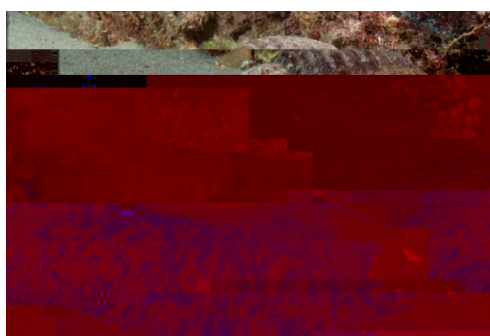
马尔太虫病主要感染我国的鹌螺、牡蛎、鸟蛤、贻贝和巨蛤。危害较大的病原主要是折光马尔太虫 (*Marteilia refringens*) 和悉尼马尔太虫 (*Marteilia sydneyi*)，其中折光马尔太虫主要侵害欧洲牡蛎，是一种致死性寄生虫，流行于欧洲部分国家。悉尼马尔太虫则主要感染成体囊形牡蛎，流行于澳洲。折光马尔太虫主要感染消化道上皮细胞。患病的牡蛎消瘦，消化腺变色，停止生长并死亡。早期感染出现在触须、胃、消化道和鳃的上皮。感染悉尼马尔太虫后能导致寄主消化道上皮细胞的破坏，感染后在 60 d 内死亡。

本试剂盒参照 WOH 标准进行体系设计及配置，适用于贝类马尔太虫感染的检测。

本试剂盒选择马尔太虫基因组的 18s 序列为靶标序列，设计马尔太虫属通用的引物、探针，通过优化与验证应用形成了检测试剂盒。

## 特点 Characteristics

- 敏感性高，特异性好；
- 操作简便、快速、易于标准化；
- 通过 ISO9001 质量管理体系认证；



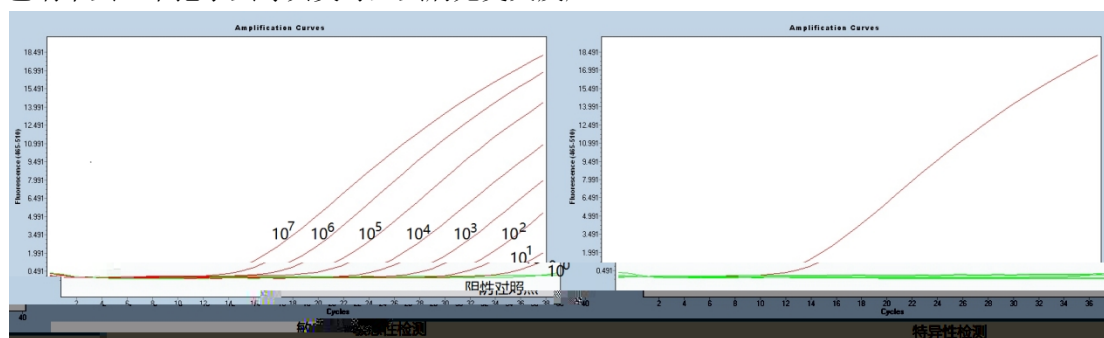
## 作用用途 Function and Purpose

用于菲律宾蛤、牡蛎等贝类马尔太虫病感染的检测。

## 应用案例 The Applications case

### 案例

使用该试剂盒对阳性标准样品进行检测，灵敏度可以检测到 10copy/μL，并且与派琴虫、包纳米虫、单孢子虫等贝类寄生虫病无交叉反应。



产品名称	货号	产品规格/盒
马尔太虫通用型荧光 PCR 检测试剂盒	AQ- AQU-24	96 T /盒