

# 草鱼呼肠孤病毒一步法 RT-PCR 检测试剂盒

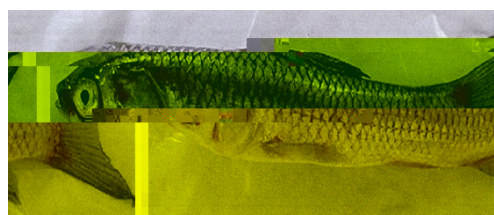
## 背景和原理 Backgrounds and Principles

草鱼呼肠孤病毒（GCRV）为草鱼出血病的病原。该病被中华人民共和国农业部修订的《一、二、三类动物疫病病种名录》列为二类动物疫病。该病对我国的草鱼养殖业有重大威胁。农业农村部历年的水生动物疫病监测项目和实验室病原检测能力验证项目都将其列为必须检测的病原。

本试剂盒采用一步法 RT-PCR 技术，从组织样品总 RNA 中检测草鱼呼肠孤病毒（GCRV）RNA。本试剂盒采用特异性的引物扩增目的基因，并制备了国家标准样品用于结果判定。

## 特点 Characteristics

- 特异性好，与其他病毒无交叉反应；
- 检测限低；
- 操作简便、快速、易于标准化；
- 通过 ISO9001 质量管理体系认证；



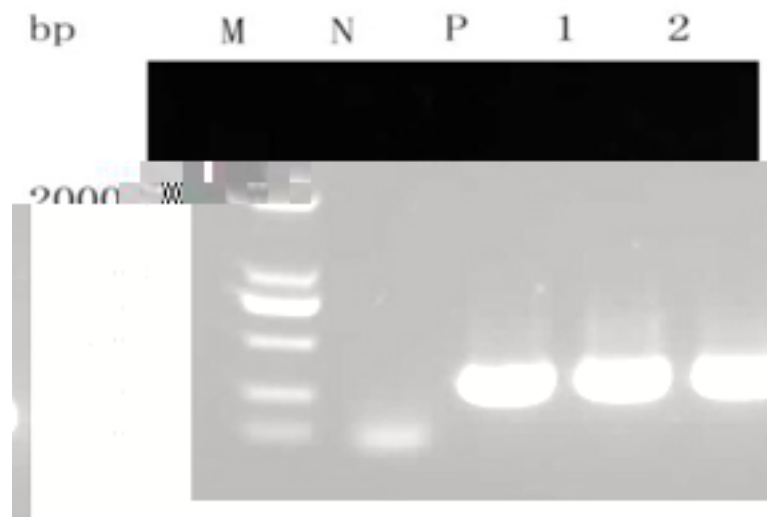
## 作用用途 Function and Purpose

用于从草鱼组织样品中检测草鱼呼肠孤病毒（GCRV）RNA。

## 应用案例 The Applications cases

### ■ 案例

在全国水产技术推广总站开展的 2022 年水生动物疫病监测工作中，使用该试剂盒对北京、内蒙古、山西、天津地区的草鱼样品进行检测，成功检测出阳性样品 8 例。



产品名称	货号	产品规格/盒
草鱼呼肠孤病毒一步法 RT-PCR 检测试剂盒	AQ-AQU-03	96 头份/盒