

非洲猪瘟病毒双抗原夹心 ELISA 抗体检测试剂盒 (p72 基因)

背景和原理 Backgrounds and Principles

非洲猪瘟病毒 (ASFV) 是非洲猪瘟科非洲猪瘟病毒属的成员, 被中华人民共和国农业部修订的《一、二、三类动物疫病病种名录》列为一类动物疫病。病毒可在钝缘蜱中增殖, 并使其成为主要的传播媒介。其特征是发病过程短, 最急性和急性感染死亡率高达 100%, 临床表现为发热 (达 40~42°C), 心跳加快, 呼吸困难, 部分咳嗽, 眼、鼻有浆液性或粘液性脓性分泌物, 皮肤发绀, 淋巴结、肾、胃肠粘膜明显出血, 非洲猪瘟临床症状与猪瘟症状相似, 需要依靠血清学和分子生物学方法确诊。

本试剂盒参照 OIE 标准进行体系设计及配置, 适用于猪血清样本中的非洲猪瘟病毒抗体的检测。

本试剂盒基于双抗原夹心 ELISA 原理, 采用杆状病毒表达的 ASFV p72 蛋白作为包被抗原, 并将其标记辣根过氧化物酶制备成酶标抗原, 经过优化研制成 ASFV 双抗原夹心 ELISA 抗体检测试剂盒。

特点 Characteristics

- 敏感性高、特异性好;
- 操作简便、快速、易于标准化;
- 通过 ISO9001 质量管理体系认证;



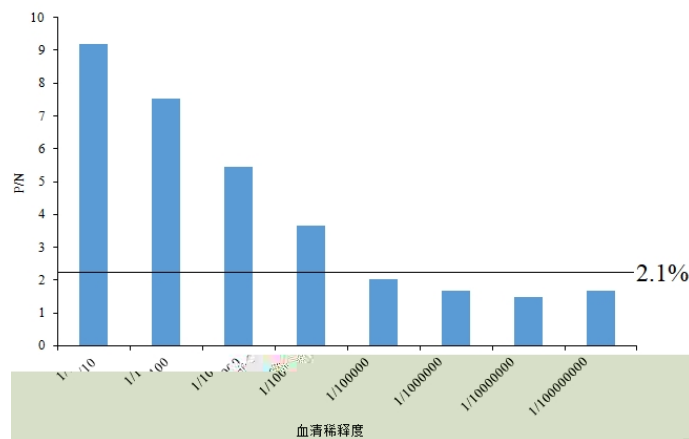
作用用途 Function and Purpose

用于检测家猪、野猪和其他易感物种血清样本中非洲猪瘟病毒抗体。

应用案例 The Applications cases

■ 案例

使用该试剂盒对中监所提供的标准样品 z287 号样品进行检测, 灵敏度可以检测到 10000 倍稀释的 z287 号样品。



产品名称	货号	产品规格/盒
非洲猪瘟病毒双抗原夹心 ELISA 抗体检测试剂盒(p72 基因)	AQ-SV-06	48 头份/盒