

非洲猪瘟病毒阻断 ELISA 抗体检测试剂盒（p30 基因）

背景和原理 Backgrounds and Principles

非洲猪瘟病毒（ASFV）是非洲猪瘟科非洲猪瘟病毒属的成员，被中华人民共和国农业部修订的《一、二、三类动物疫病病种名录》列为一类动物疫病。病毒可在钝缘蜱中增殖，并使其成为主要的传播媒介。其特征是发病过程短，最急性和急性感染死亡率高达 100%，临床表现为发热（达 40~42℃），心跳加快，呼吸困难，部分咳嗽，眼、鼻有浆液性或粘液性脓性分泌物，皮肤发绀，淋巴结、肾、胃肠粘膜明显出血，非洲猪瘟临床症状与猪瘟症状相似，需要依靠血清学和分子生物学方法确诊。

本试剂盒参照 OIE 标准进行体系设计及配置，适用于猪血清样本中的非洲猪瘟病毒 p30 抗体的检测。

本试剂盒基于阻断 ELISA 原理，采用杆状病毒表达技术表达 ASFV 的 p30 蛋白，并以其为包被抗原，采用配对的特异性单克隆抗体为阻断抗体研发而成。

特点 Characteristics

- 敏感性高、特异性好；
- 操作简便、快速、易于标准化；
- 通过 ISO9001 质量管理体系认证；



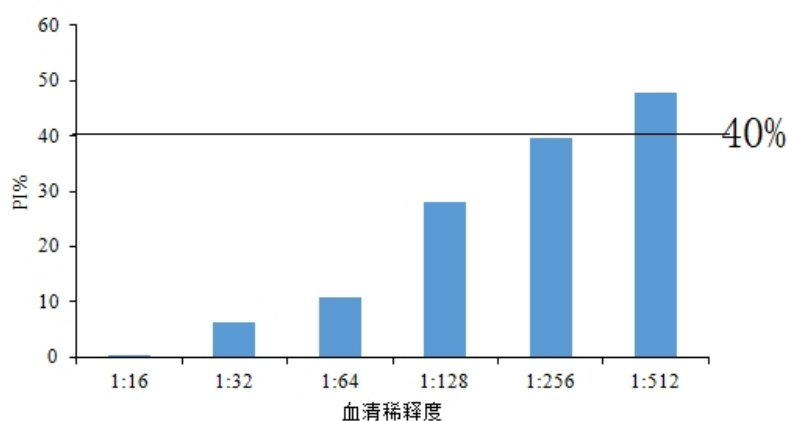
作用用途 Function and Purpose

用于检测家猪、野猪和其他易感物种血清样本中非洲猪瘟病毒抗体。

应用案例 The Applications cases

■ 案例

使用该试剂盒对中监所提供的标准样品 z287 号样品进行检测，灵敏度可以检测到 256 倍稀释的 z287 号样品。



产品名称	货号	产品规格/盒
非洲猪瘟病毒阻断 ELISA 抗体检测试剂盒（p30 基因）	AQ-SV-04	48 头份/盒