

A 型流感病毒多重 RT-PCR 检测试剂盒（多重 RT-PCR 方法）

背景和原理 Backgrounds and Principles

A 型流感是一种重要的人畜共患传染病，其病毒核酸是多节段的，亚型众多，容易发生抗原变异及基因重排。A 型流感宿主范围广泛，可在人、禽、马、猪等动物中传播，特别是猪作为“混合器”而不断“生产”基因重排新亚型，给临床检测带来了困难。

本试剂盒参照 Genbank 中已发表的 A 型流感不同亚型(包括 2009 年初暴发的甲型 H1N1 流感病毒) 的基因组序列，设计筛选用于单/多重 RT-PCR 扩增的特异性引物或引物组合，适合于组织样品和拭子样品中 A 型流感病毒不同亚型的筛查。

特点 Characteristics

- 敏感性高，特异性好；
- 操作简便、快速、易于标准化；
- 同时检测多种亚型；
- 通过 ISO9001 质量管理体系认证；

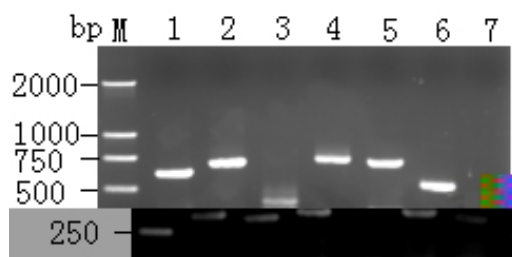
作用用途 Function and Purpose

用于检测人、禽、猪、马等动物组织和拭子样本中 A 型流感病毒核酸。

应用案例 The Applications case

■ 案例

利用国家动物流感实验室提供的参考毒株对所研制的方法进行了验证试验，结果表明，参考毒株都能获得特异性扩增。



M: Marker 2000 1.H1N1; 2.H3N2; 3.H5N1; 4.H6 亚型; 5.H7N1; 6.H9N2; 7.阴性对照

| 产品名称 | 货号 | 产品规格/盒 |
|--------------------------------------|----------|---------|
| A 型流感病毒多重 RT-PCR 检测试剂盒(多重 RT-PCR 方法) | AQ-AI-02 | 48 头份/盒 |